



Philips Performance Series
4K UHD LED Android TV

3 plakņu Ambilight TV

Galvenie HDR formāti tiek
atbalstīti
P5 Perfect Picture dzinis
164 cm (65 collu) Android TV



65PUS8506

Tieši tas ir jāskatās

4K UHD LED Android televizors ar Ambilight

Ir viegli izvēlēties savu nākamo televizoru. Ja meklējat lielisku attēlu un skaņu, vieglu savienojamību un atsaucīgu spēli bez problēmām, jūs meklējat šo vienīgo. Turklāt jūs iegūstat Ambilight, lai gūtu tādu iekļaušanās efektu kā ne ar vienu citu.

Slaidis televizors. Skaista gaisma.

- Ar maģisko HDR attēlu. Philips 4K UHD televizors.
- Ar maģisko Ambilight. Tikai no Philips.
- Slaidis, pievilcīgs dizains
- Metāla poga. Centrāls statīvs.

Plūstošas kustības. Īstas krāsas. Neticams dziļums.

- Lai kāds būtu avots, vienmēr lielisks. Philips P5 dzinis.
- Galvenie HDR formāti. Skatīt vairāk par to, ko direktors ir iecerējis.
- Kinoteātra kvalitātes attēls un skaņa. Dolby Vision un Dolby Atmos
- Radīts spēlētājiem. Zema aizture ar jebkuru konsoli.

Saturs pēc jūsu pieprasījuma.

- Vienkārši gudrais. Android TV
- Radīts skaņai vairākās telpās. Saderīgs ar DTS Play-Fi
- Balss vadība. Google asistents. Darbojas ar Alexa.

PHILIPS

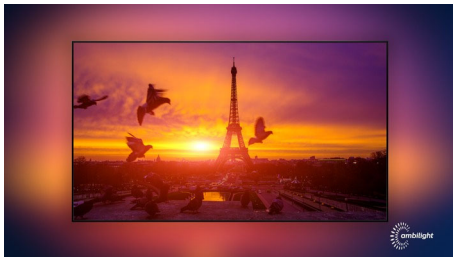
4K UHD LED Android TV

3 plakņu Ambilight TV Galvenie HDR formāti tiek atbalstīti, P5 Perfect Picture dzinis, 164 cm (65 collu) Android TV

Izceltie produkti

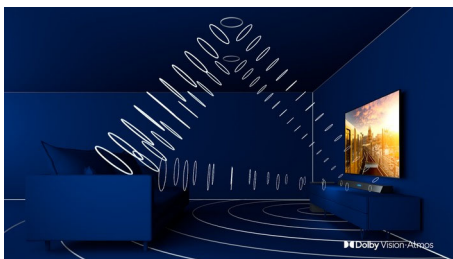
65PUS8506/12

3 plakņu Ambilight



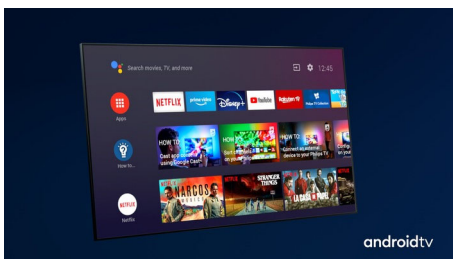
Ar Philips Ambilight ikviens brīdis šķiet tuvāks. Intelīgentās gaismu diodes apkārt televizora malai reaģē uz darbību ekrānā un izstaro visaptverošu mirdzumu, kas pilnībā apbur. Pietiek to vienreiz pieredzēt, lai prātotu, kā pirms tam varējāt baudīt televizora skatīšanos.

Dolby Vision + Dolby Atmos



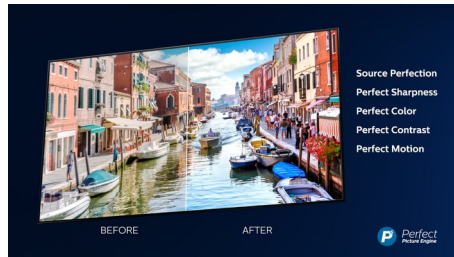
Dolby augstās kvalitātes skaņas un video formātu atbalsts nozīmē, ka HDR saturs, ko skatāties, izskatās un izklausās krāšņi. Jūs baudīsiet attēlu, kas atspoguļo režisora patieso redzējumu, un baudīsiet plašu skaņu ar izteiktu skaidrību un dziļumu.

Android TV



Jūsu Philips Android TV nodrošina jums vēlamu saturu, kad vien vēlaties. Jūs varat pielāgot sākuma ekrānu, lai parādītu savas iecienītās lietotnes, padarot vienkāršu jūsu mīļāko filmu un šovu straumēšanas sākšanu. Vai arī turpiniet, ko iesākat.

Philips P5 attēla dzinis



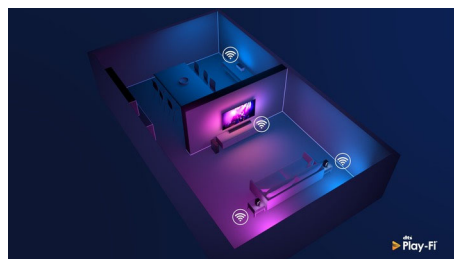
Philips P5 dzinis nodrošina perfekti dzidrus attēlus, kas ir tikpat izcili, kā jūsu iecienītais saturs. Ievērojami lielāks detalizācijas dziļums. Izteismīgas krāsas un dabiski ādas toņi. Nepārspējami dzidrais kontrasts ļauj jums izbaudīt ikvienu attēla detaļu. Videoattēls ir nevainojami vienmērīgs.

Spilgts HDR attēls



Jūsu Philips 4K UHD televizors ir saderīgs ar visiem galvenajiem HDR formātiem, ietverot Dolby Vision. Dziļākas ēnas būs redzamas gan jaunākajos seriālos, gan videospēlēs. Spilgtas virsmas spīdēs. Krāsas būs dzīvākas.

Saderīgs ar DTS Play-Fi



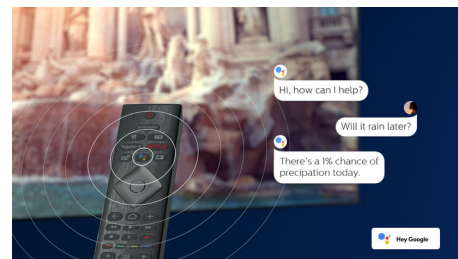
Ar DTS Play-Fi Philips televizorā jūs varat izveidot savienojumu ar saderīgiem skaļruņiem jebkurā telpā. Vai virtuvē ir bezvadu skaļruņi? Klausieties filmu, kamēr gatavojat uzkodas, vai nepalaidiet garām sporta komentārus, kamēr sarūpējat visiem dzērienus.

HDMI 2.1 VRR un zema aizture



Jūsu Philips televizoram pieejams jaunākais HDMI 2.1 savienojums, un televizors automātiski pārslēdzas uz zemas aiztures iestatījumu, kad savā konsolē sākat spēlēt spēli. Tiek atbalstīts VRR, lai iegūtu maigas un ātras darbības spēles veiktspēju. Ambilight spēles režīms telpā ienes azartu.

MI balsu vadība



Nospiediet pogu uz tālvadības pults, lai runātu ar Google asistentu. Ar balsi vadiet televizoru vai ar Google asistentu saderīgas viedās mājas ierīces. Vai lieciet Alexa vadīt televizoru, lietojot ierīces, ar kurām darbojas Alexa.

Slaidis, pievilcīgs dizains

Meklējat televizoru, kas derēs jūsu istabai? Šis 4K viedais televizors ir radīts tieši tam! Pulētais metāla statīvs veido skaistu kontrastu ar ekrānu, kam praktiski nav pogu, un tas iederas teju jebkurā interjerā.



Dolby Vision Atmos

androidtv



4K UHD LED Android TV

3 plakņu Ambilight TV Galvenie HDR formāti tiek atbalstīti, P5 Perfect Picture dzinis, 164 cm (65 collu) Android TV

Specifikācijas

Ambilight

- Ambilight versija: Trīspusēja
- Ambilight funkcijas: Iebūvēts Ambilight+Hue, Ambilight Music, Spēļu režīms, Pielāgošanās sienas krāsai, Lounge režīms, AmbiWakeUp, AmbiSleep, Philips bezvadu mājas skaļruņi

Attēls/displejs

- Displejs: 4K Ultra HD LED
- Ekrāna izmērs pa diagonāli: 65 colla / 164 cm
- Paneļa izšķirtspēja: 3840x2160
- Malu attiecība: 16:9
- Pixel dzinis: P5 Perfect Picture dzinis
- Attēla uzlabošana: Ultra Resolution, Dolby Vision, HDR10+, Micro Dimming Pro, ISF krāsu vadība

Atbalstītā displeja izšķirtspēja

- Datora ievades visiem HDMI: HDR atbalsts, HDR10/ HLG, līdz 4K UHD 3840x2160 pie 60 Hz, HDR atbalsts, HDR10+/ HLG
- Video ievades visiem HDMI: līdz 4K UHD 3840x2160 pie 60 Hz, HDR atbalsts, HDR10/HLG (Hybrid Log Gamma), HDR10+/Dolby Vision

Android TV

- OS: Android TV™ 10 (Q)
- Iepriekš instalētās aplikācijas: Google Play Movies*, Google Play Music*, Google Search, YouTube, Netflix, Amazon Instant Video, BBC iPlayer, Amazon Prime Video, Disney+, Fitness lietotne, Spotify
- Atmiņas izmērs (zibatmiņa): 16 GB*

Smart TV funkcijas

- Lietotāja mijiedarbība: SimplyShare
- Interaktīvā televīzija: HbbTV
- Programma: Pause TV, USB ierakstīšana*
- Ērta uzstādīšana: Automātiska Philips ierīču noteikšana, Ierīču pievienošanas vednis, Tikla iestatīšanas vednis, Iestatījumu palīgvadnis
- Vienkārša lietošana: Viena viedās izvēlnes poga, Lietotāja rokasgrāmata ekrānā
- Jaunināms programmu nodrošinājums: Programmu nodrošinājuma automātiskās jaunināšanas vednis, Programmu nodrošinājuma jaunināšana, izmantojot USB savienojumu, Programmu nodrošinājuma jaunināšana tiešsaistē, FW lejupielāde fonā
- Ekrāna formāta pielāgošana: Pamata - Aizpildīt ekrānu, Ietilpināt ekrānā, Detalizēti - Pārslēgt, Tālummāiņa, izstiepšana, Platekrāns
- Tālvaidības pults: ar balsis vadību
- Balsis asistents*: Iebūvēta Google Assistant funkcija, Tālvaidība ar mikrofonu., Strādā ar Alexa

Apstrāde

- Apstrādes jauda: Četrkodolu

Uztvērējs/uztveršana/pārraide

- HEVC atbalsts
- Digitālā TV: DVB-T/T2/T2-HD/C/S/S2

- MPEG atbalsts: MPEG2, MPEG4
- Video atskaņošana: PAL, SECAM
- TV pārraīžu celvedis*: 8 dienu elektroniskā TV programma
- Signāla stipruma indikators
- Teleteksts: 1000 lapu hiperteksts

Savienojamība

- HDMI savienojumu skaits: 4
- USB portu skaits: 2
- Bezvadu savienojumi: Wi-Fi 802.11 ac, 2x2, divu frekvenču joslas, Bluetooth 5.0
- Citi savienojumi: Satelīta savienotājs, Common Interface Plus (CI+), Digitālā audio izeja (optiskā), Ethernet-LAN RJ-45, Austiņu izeja, Pakalpojumu savienotājs
- HDMI funkcijas: 4K, Audio Return Channel
- EasyLink (HDMI-CEC): Tālvaidības pults piekļuve, Sistēmas audio vadība, Sistēmas gaidstāves režīms, Atskaņošana/ demonstrēšana ar vienu pieskārienu
- HDCP 2.3: jā, visiem HDMI
- HDMI ARC: jā — visām pieslēgvietām
- HDMI eARC: jā, HDMI2
- HDMI VRR: jā — HDMI1 un HDMI2

Multivides lietojumprogrammas

- Video atskaņošanas formāti: Konteineri: AVI, MKV, H264/ MPEG-4 AVC, MPEG-1, MPEG-2, MPEG-4, VP9, HEVC (H.265), AV1, HEVC
- Subtitru formāta atbalsts: .SRT, .SUB, .TXT, .SMI
- Mūzikas atskaņošanas formāti: AAC, MP3, WAV, WMA (no v2 līdz v9.2), WMA-PRO (v9 un v10)
- Attēlu demonstrēšanas formāti: JPEG, BMP, GIF, PNG, 360 fotoattēls, HEIF

ES energoefektivitātes kartīte

- EPREL reģistrācijas numuri: 591419
- Ekrāna diagonālais garums (collas): 65
- Ekrāna diagonālais garums (metriskajā sistēmā): 164
- SDR energoefektivitātes klase: G
- SDR ieslēgta režīma enerģijas prasība: 111 KWh/1000h
- HDR energoefektivitātes klase: G
- HDR ieslēgta režīma enerģijas prasība: 159 KWh/1000h
- Tikla gaidstāves režīms: < 2,0 W
- Enerģijas patēriņš izslēgtā režīmā: N.P.
- Izmantotā paneļa tehnoloģija: LED LCD

Skaņa

- Izejas jauda (RMS): 20 W
- Skaņas pastiprinājums: Dolby Atmos, Mākslīgā intelekta skaņa, Skaidrs dialogs, Nakts režīms, M.I. EQ, Dolby basu pastiprināšana, Dolby skaņas izlīdzinātājs, DTS Play-Fi, Mimi skaņas personalizācija
- Skaļruņu konfigurācija: 2 x 10 W pilna diapazona skaļruņi

Izmēri

- Saderīgs ar VESA sienas stiprinājumu: 300 x 300 mm
- Kastes izmēri (W x H x D): 1600,0 x 995,0 x 170,0 mm
- Produkta svars: 23,7 kg
- Produkta svars (+ statīvs): 27,0 kg

65PUS8506/12

- Komplekta izmēri (W x H x D): 1450,5 x 833,5 x 85,1 mm
- Komplekta izmēri ar statni (W x H x D): 1450,5 x 908,6 x 270,9 mm
- Statnes izmēri (W x H x D): 820,0 x 70,0 x 270,9 mm
- Svars (ieskaitot iesaiņojumu): 36,6 kg

Dizains

- Televizora krāsas: Gaiša sudraba poga
- Statīva dizains: Gaišs sudraba statīvs

Piederumi

- Iekļautie piederumi: Tālvaidības pults, Īsa lietošanas pamācība, Juridiskā informācija un drošības brošūra, Strāvas vads, Galda virsmas statīvs
- Baterijas ietvertas komplektā: 2 x AAA baterijas

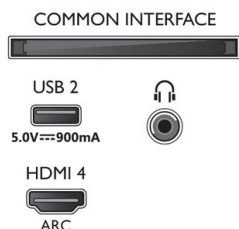
Strāvas padeve

- Elektrotīkla strāva: Maiņstrāva 220 - 240 V 50/60 Hz
- Enerģijas patēriņš gaidstāves režīmā: < 0,3 W
- Apkārtējā temperatūra: no 5 °C līdz 35 °C
- Enerģijas taupīšanas funkcijas: Automātisks izslēgšanas taimeris, Apgaismojuma sensors, Attēla izslēgšana (radio atskaņošana), ECO režīms

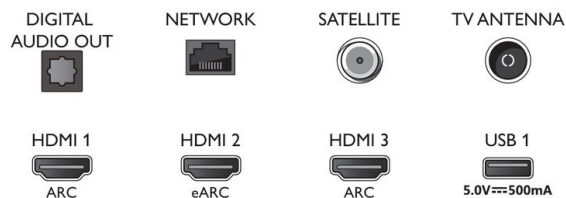


Connections

Side



Bottom



Izlaides datums
2021-12-13

Versija: 6.4.1

12 NC: 8670 001 74854
EAN: 87 18863 02855 1

© 2021 Koninklijke Philips N.V.
Visas tiesības patur autors.

Specifikācijas var tikt mainītas bez paziņojuma. Preču zīmes ir Koninklijke Philips N.V. vai to attiecīgu īpašnieku īpašums.

www.philips.com

* EPG un faktiskā pieejamība (līdz 8 dienām) ir atkarīga no valsts un operatora.

* Android App piedāvājumi atšķiras atkarībā no valsts. Papildinformāciju, lūdzu, meklējiet savā vietējā Google Play Store veikalā.

* Atmiņas lielums (zibatmiņa): 16 GB, faktiskā pieejamā vieta diskā var atšķirties (atkarībā no, piem., (iepriekš) instalētajām lietotnēm, instalētās operētājsistēmas utt.)

* Televizors atbalsta bezmaksas digitālo videoaprāides (DVB) uztveršanu. Iespējams, netiek atbalstīti noteikti DVB operatori. Atjaunotais saraksts pieejams Philips atbalsta vietnes bieži uzdoto jautājumu sadaļā. Dažu operatoru saturam nepieciešama nosacītā piekļuve un abonements. Lai iegūtu papildu informāciju, sazinieties ar savu operatoru.

* Philips TV Remote App aplikācija un saistītās funkcijas atšķiras atkarībā no televizora modeļa, operatora un valsts, kā arī no viedierīces modeļa un OS. Lai iegūtu papildinformāciju, lūdzu, apmeklējiet vietni: www.philips.com/TVRemoteapp.

* Smart TV aplikācija atšķiras atkarībā no televizora modeļa un valsts. Lai iegūtu papildinformāciju, lūdzu, apmeklējiet vietni: www.philips.com/smarttv.

* USB ierakstīšana pieejama tikai digitālajiem kanāliem, ierakstīšana var būt ierobežota ar apraides aizsardzību pret kopēšanu (CI+). Var tikt piemēroti valsts un kanālu ierobežojumi.

* Šis televizors satur svīnu tikai noteiktās daļās vai komponentos, kam nepastāv tehnoloģiskas alternatīvas, saskaņā ar esošajiem izņēmumiem RoHS direktīvas ietvaros.

* Google asistents ir pieejams Philips Android TV, kas darbojas ar Android O (8) vai jaunāku operētājsistēmas versiju. Google asistents ir pieejams noteiktās valodās un valstīs.

* Nepieciešams Netflix abonements. Saskaņā ar nosacījumiem, kas apskatāmi <https://www.netflix.com>

* Amazon Prime ir pieejams noteiktās valodās un valstīs.

* Amazon, Alexa un visi saistītie logotipi ir uzņēmuma Amazon.com, Inc. vai tā saistīto uzņēmumu preču zīmes. Pakalpojums Amazon Alexa ir pieejams noteiktās valodās un valstīs.

* Nepieciešams Disney+ abonements. Saskaņā ar nosacījumiem, kas apskatāmi <https://www.disneyplus.com> (c) 2020 Disney un tā saistītās struktūras. Disney+ ir pieejams noteiktās valodās un valstīs.

* Rakuten TV ir pieejams noteiktās valodās un valstīs.